

## GUTEX DURIO<sup>®</sup>

Das ökologische Dämmsystem  
mit freier Fassadengestaltung



A woman in a white, flowing dress is captured mid-air, jumping towards a wall. The wall is covered in a vibrant, multi-colored paint splatter pattern, including shades of blue, green, yellow, red, and pink. The woman's arms are raised, and her legs are spread wide, suggesting a joyful or expressive movement. The overall scene conveys a sense of creativity and freedom.

**Gestalten Sie Ihre neue Fassade**  
*nach Lust und Laune*



# **GUTEX DURIO**

## *Das ökologische Fassaden-Dämmsystem*

GUTEX Durio ist das ökologische Fassaden-Dämmsystem, das Sie nach Lust und Laune gestalten können. Ob Putz, Holz, Schiefer oder Zink – Ihrer Phantasie sind keine Grenzen gesetzt. Doch mit Durio sieht Ihr Haus nicht nur gut aus, es fühlt sich auch gut an: Dank natürlicher Holzfaser aus nachhaltiger Schwarzwälder Holzwirtschaft genießen Sie ein wohngesundes Raumklima, das an Behaglichkeit kaum zu übertreffen ist.

Ausgeführt wird Ihre neue Fassade ausschließlich von GUTEX-zertifizierten Holzbauern und Dachdeckern. Für ein schönes altes Haus, in dem Sie sich wohl fühlen – und das spürbar an Wert gewonnen hat.

# Putz – die Oberfläche der unbegrenzten Möglichkeiten

Von fein und elegant bis grob und natürlich – bei der Fassadengestaltung mit Putz wählen Sie nicht nur die Stärke der Körnung, sondern auch die Art der Ausführung – zum Beispiel glatt, gekratzt oder gerillt. Zierende Ornamente wie zum Beispiel Stuckimitate? Lassen Sie einfach aufkleben – passend zu den von Ihnen gewählten Farben. Ihr Vorteil: Dunklere Farben (Hellbezugswert > 20) sind auf Holzfaser besser zu realisieren als auf anderen Wärmedämmungen. Entscheiden Sie sich für die Durio Fassadenfarbe, profitieren Sie von einer der innovativsten und leistungsstärksten Farben, die aktuell in diesem Anwendungsbereich erhältlich ist: Sie schützt Ihre Fassade zuverlässig vor Algen- und Pilzbefall und noch besser vor Feuchte. Außerdem ist sie extrem witterungsbeständig und farbtone stabil. Ein verlängerter Renovierungszyklus ist das Ergebnis.

Verwendbar im Durio Fassaden-Dämmsystem sind zehn verschiedene Putzhersteller – von GUTEX über Knauf bis hin zu Saint-Gobain Weber. Viel abwechslungsreicher kann die Auswahl kaum sein!



# Holz – das Bekenntnis zu natürlicher Schönheit

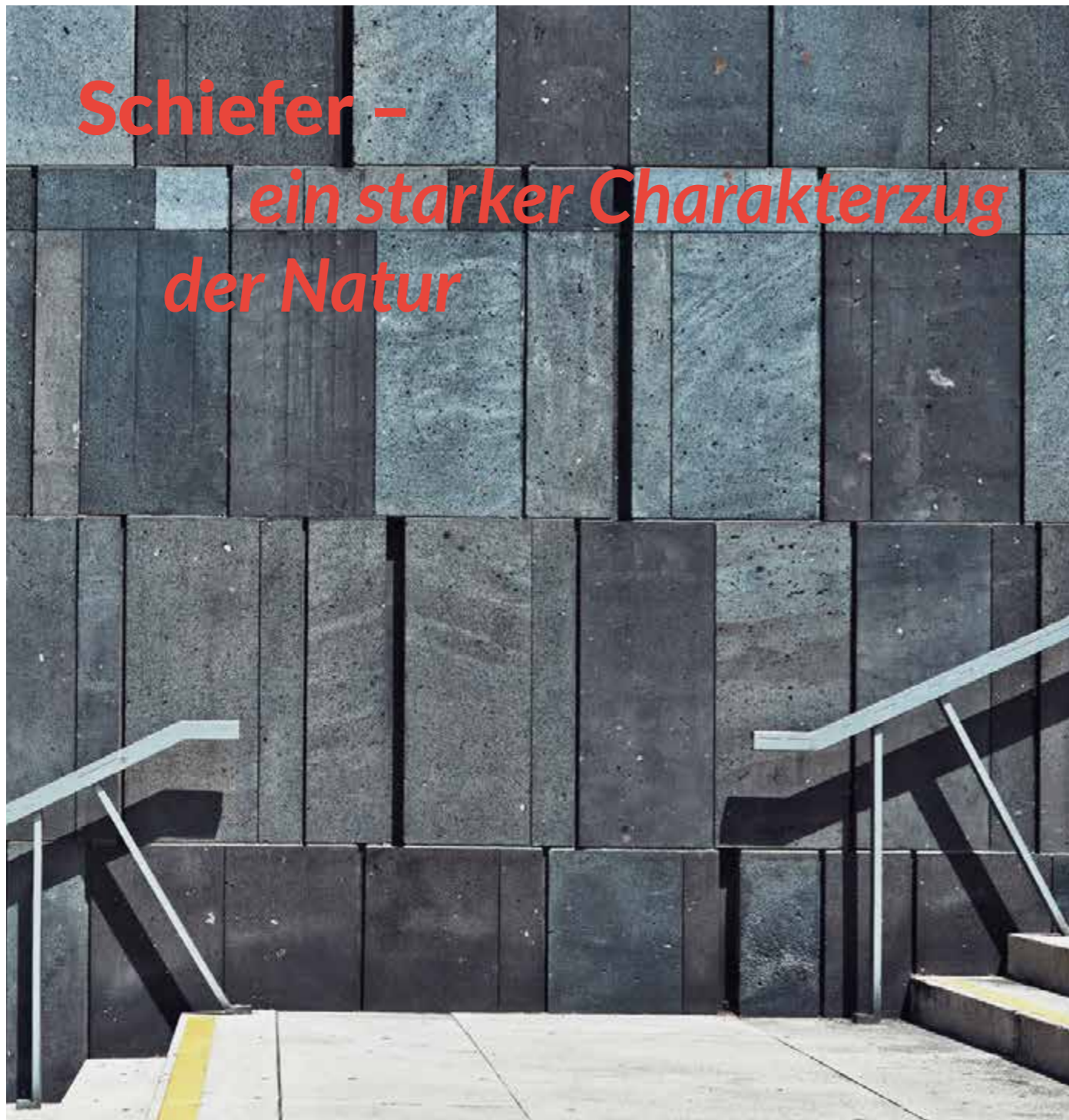


Holz steht wie kein anderes Material für Natur und Nachhaltigkeit, aber auch für Beständigkeit und traditionelle Handwerkskunst. Holz begeistert – auch optisch. Mit ihm realisieren Sie leicht Ihren bevorzugten Baustil – ganz gleich, ob schlicht, klassisch, modern oder extravagant. Sie haben die Wahl zwischen unterschiedlichsten Holzarten, -profilen und -farben, waagerechter, senkrechter oder schräger Anordnung sowie offenen und geschlossenen Fugen. Typische Alterserscheinungen wie ungleichmäßiges Vergrauen und witterungsbedingte Verfärbungen können mit Holzpflegemitteln zuverlässig verzögert und die Lebensdauer von Farbanstrichen deutlich erhöht werden. Oft wird das natürlich ergraute Holz planerisch mit einbezogen.

Und nicht zu vergessen: Eine gedämmte Mauerwerkswand mit hinterlüfteter Holzfassade weist sehr gute bauphysikalische Eigenschaften auf. Fragen Sie Ihren Planer oder Ihren GUTEX-zertifizierten Holzbauer oder Dachdecker danach, er berät Sie gern!



# Schiefer – ein starker Charakterzug der Natur



Auch Schiefer ist ein natürlicher Baustoff. Er ist überaus robust, langlebig und pflegeleicht und bietet – wie Holz – in der Ausführung als hinterlüftete Fassade hervorragende bauphysikalische Eigenschaften. Neben den vielen klassischen Deckarten wie „Altdeutsche Deckung“ oder „Schuppendeckung“ halten neue Formate verstärkt Einzug in die moderne Fassadenarchitektur, die durch fortschrittliche Schneide- und Befestigungstechniken ganz individuelle Gestaltungsmöglichkeiten bieten. So entfällt zum Beispiel bei der „Symmetrischen Deckung“ die oftmals typische Höhen- und Seitenüberdeckung des Schiefers. Daraus lassen sich vielfältige horizontal und vertikal ausgerichtete Entwürfe realisieren, die sich optisch sehr gut mit Putz oder Holz kombinieren lassen.



# Zink – die graue Eminenz mit attraktiver Patina



Titanzink wird nicht nur zum Decken von Dächern, sondern immer häufiger auch an Fassaden eingesetzt. Titanzink ist zeitlos schön, absolut pflege- und wartungsfrei und bietet sicheren Schutz für Generationen. Denn die Metalllegierung ist nicht brennbar, schützt vor Blitzschlag und Elektrosmog. Ein vielfältiges Angebot an Oberflächen sowie verschiedenste Falz- und Verlegetechniken wie Winkelstehfalz, Steckfalz- und Stulp-Paneele, Rauten und Schindeln, Kassetten und Wellprofile ermöglichen die Realisierung verschiedenster Optiken und Designs – auch in Kombination mit Putz, Holz oder Schiefer.

Ein vergleichbares Leistungs- und Gestaltungsspektrum bieten Stahlblech, Aluminium und Kupfer.





**GUTEX DURIO –**  
*geschaffen im Einklang  
mit der Natur*

Die Natur ist der Ursprung allen Lebens. Gute Luft, sauberes Wasser, weite Wälder – eine Wohltat für Körper, Geist und Seele. Warum also zuhause darauf verzichten – an dem Ort, an dem Sie sich erholen und neue Energie tanken? Mit dem GUTEX Durio Fassaden-Dämmsystem aus ökologischer Holzfaser holen Sie sich ein Stück Lebensqualität ins Haus.





**Ganz nach Ihrem Geschmack –  
gesunde, behagliche  
Lebensräume**

Dämmstoffe aus Holzfaser sind einzigartig. Denn sie schützen hervorragend vor Hitze, Kälte und Lärm – sorgen wie kein zweiter Dämmstoff für ein wohngesundes, behagliches Klima. So kann die Holzfaser mehr Feuchte aufnehmen, weiterleiten und wieder abgeben als Dämmstoffe aus künstlichen Fasern bzw. Schäumen. Auf diese Weise ermöglicht sie diffusionsoffene Aufbauten, die im Innenraum für eine behagliche und vor allem gesunde Luftfeuchte sorgen. Und die Ihr Mauer- oder Fachwerk optimal vor Feuchte schützen.

# Pluspunkte der Holzfaser – für Ihr schönes altes Haus

**Ihr Raumklima ist wohngesund –**

*Sie atmen auf*

**Im Sommer bleibt die Hitze draußen –**

*Sie können besser schlafen*

**Im Winter bleibt es gemütlich warm –**

*Sie sparen Energie*

**Überschüssige Feuchtigkeit aus Innenräumen  
wird nach außen transportiert –**

*Sie schützen Ihre Bausubstanz*

**Die Außenseite Ihrer Fassade kühlt langsam ab –**

*Algen und Moose brauchen Sie kaum zu fürchten*

**Die Fassadendämmung kann recycelt werden –**

*Sie modernisieren ressourcenschonend*

Für die Herstellung der Durio Fassadendämmung verwenden wir ausschließlich Tannen- und Fichtenholz aus dem Schwarzwald. Das hat nicht nur extra lange Fasern und wenig Harz, was die Qualität und Sicherheit des Produkts begünstigt. Es stammt zudem aus nachhaltiger Forstwirtschaft.



# Geldwerte Vorteile im System

Mit Durio profitieren Sie nicht nur von den Vorzügen der Holzfaser, sondern auch von den konstruktiven Vorteilen des Systems. Ein bauphysikalisch sinnvolles System, das einfach und schnell zu installieren ist. Und das tatsächlich die Energiekostensparnis erzielt, die es Ihnen verspricht.



## Ideal für schwierige Untergründe

Durio ist einfach und schnell zu montieren – gerade auch auf schwierigen Untergründen wie unebenem Fachwerk oder Mauerwerk. Im Gegensatz zur großen Anzahl der zu klebenden und zu dübelnden Systeme benötigt Durio keine klebefähigen oder egalisierten Untergründe. So müssen lose Putzschichten weder abgeschlagen noch beigeputzt werden. Von einem möglichen Ausgleich von Absätzen oder Versprünge ganz abgesehen. Natürlich entfällt auch das Kleben und Dübeln der Platten selbst sowie das vielfach erforderliche Nacharbeiten der Fugen. Das spart Ihnen Zeit und Geld.

## Baustatisch ausgereift

Durio bietet hohe Flexibilität und verursacht deutlich weniger Aufwand bei der Befestigung als herkömmliche Dämmsysteme, speziell bei unebenen Untergründen. Da bei GUTEX Durio die Stiele nur indirekt und auf Abstand zur Wand befestigt werden, ist dieses System auch für Fachwerkbauten bestens geeignet. Die meisten herkömmlichen Dämmsysteme bereiten hier Probleme, da sie nicht wie vorgeschrieben, nur an den Fachwerkbalken zu befestigen sind. Auch werden Bewegungen und Setzungen des Mauer- oder Fachwerks, wie sie bei Mischbauweisen häufiger auftreten können, zuverlässig überbrückt. Zudem verbessert sich der Schallschutz der gesamten Wandschale erheblich.

## Stabil und langlebig

Durio ist besonders stabil, druckfest und langlebig. Da kann schon mal etwas anecken – selbst hohe Anpralllasten machen Ihrer Fassade nichts aus. Und auch Algen und Moose haben kaum eine Chance, da Holzfaserdämmung langsamer abkühlt als die Umgebungsluft. Hierbei bildet sich weit weniger Kondenswasser auf der Fassadenoberfläche als beim Einsatz von konventionellen Dämmstoffen – Bewuchs hat kaum eine Chance. Das bestätigt auch das Fraunhofer Institut für Bauphysik.

## Wirtschaftlich sinnvoll

Durio steht für die wärmebrückenfreie, ökonomisch sinnvolle Modernisierung von Bestandsgebäuden – auch mit zukunftsfähigen Dämmdicken größer 24 cm zur Dämmung auf Passivhaus-Niveau.

Bei anderen Dämmsystemen, insbesondere mit großformatigen Platten, durchdringen Metallverbinder die Dämmebene zur Befestigung von Fassadenelementen. An diesen Stellen entstehen Wärmebrücken, die den U-Wert der Gesamtkonstruktion gewöhnlich deutlich verschlechtern. Bei Durio ist dies ausgeschlossen, da sämtliche Metall- und Installationsteile immer mindestens 10 cm überdämmt werden. So liefert Ihnen Durio garantiert die Energiekostensparnis, mit der Sie gerechnet haben.

Das Durio Fassaden-Dämmsystem kann sogar im Winter installiert werden. Ihr Fachpartner berät Sie gern!

Das Durio Fassaden-Dämmsystem bietet Ihnen den bestmöglichen Schallschutz! Die Leistungsstärke der Holzfaser wird nochmals erhöht, da die Konstruktion nicht direkt auf dem Mauerwerk oder Fachwerk angebracht wird, sondern auf Abstand.

Lampen, Briefkästen und andere Kleinteile können Sie mit einfachen Dämmstoffdübeln problemlos an Ihrer neuen Fassade befestigen!

# Schritt für Schritt zu Ihrem schönen alten Haus



## Schritt 1:

Ihr GUTEX-zertifizierter Holzbauer oder Dachdecker installiert die Holzkonstruktion vor Ihrer alten Fassade mittels Durio Winkeln. Dieses geschützte System gleicht Unebenheiten besonders einfach und effektiv aus.

## Schritt 2:

Wenn Sie nicht nur Ihre Fassade, sondern auch Ihre Elektroinstallation oder Ihr Heizungs- oder Lüftungssystem modernisieren, können die notwendigen Kabel und Rohre bequem zwischen alter Fassade und Holzrahmen verlegt werden.



## Schritt 3:

Nun werden die Durio Thermowall Holzfaserdämmplatten an der Holzunterkonstruktion angebracht.



## Schritt 4:

Das wind- und schlagregendichte Fensteranschluss-System GUTEX Implio kann hier optimal integriert werden. Es fügt sich perfekt in das Durio Fassaden-Dämmsystem ein und sorgt für eine zweite, zukunftsweisende Dichtebene unter der Fensterbank.



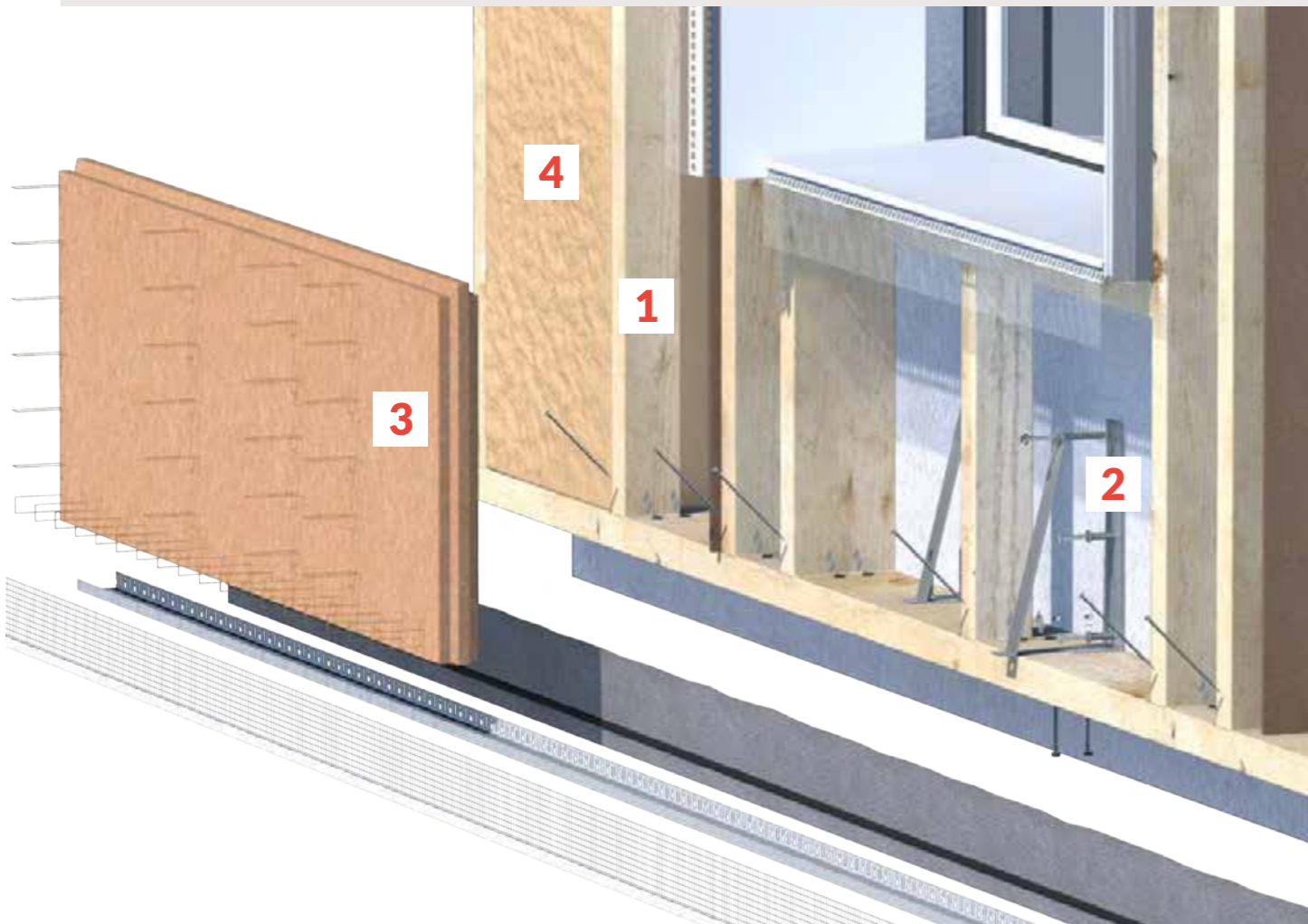
## Schritt 5:

GUTEX Thermofibre aus ökologischer Holzfaser wird nun lückenlos in den Hohlraum zwischen alter Fassade und Dämmplatten eingeblasen. Seine hohe Setzungssicherheit, seine bedingungslose Anpassung an vorhandene Konturen sowie ein guter  $\lambda$ -Wert von 0,40 W/mK garantieren Ihnen eine dauerhaft hohe Dämmleistung.



## Schritt 6:

Zuletzt wird Ihr Haus ganz nach Ihren Wünschen verputzt oder verkleidet.



## Wesentliche Komponenten des Durio Fassaden-Dämmsystems

1. Holzkonstruktion auf Abstand zur Wand montiert
2. Durio Winkel zur Befestigung
3. Thermowall Durio Holzfaserdämmplatte
4. Thermofibre Holzfaser-Einblasdämmung

# Alles, damit Sie sich wohlfühlen



Mit der Modernisierung Ihrer Fassade versprechen Sie sich nicht nur eine Verschönerung, sondern auch eine Wertsteigerung Ihres Hauses. Wir von GUTEX haben alles unternommen, damit Sie mit Sicherheit viel Freude an Ihrem schönen alten Haus haben.

## Zertifizierte Partner

GUTEX Durio wird ausschließlich von zertifizierten Holzbauern und Dachdeckern angeboten und montiert. Da wir diese sorgfältig ausgewählt und geschult haben, können Sie eins mit Sicherheit erwarten: eine einwandfreie Fassadendämmung Ihres Hauses.

Sollten Sie sich für eine Fassadengestaltung mit Putz entscheiden, so wird Ihr GUTEX-Partner dieses Gewerk an einen qualifizierten Putzer vergeben. Sie bevorzugen Holz, Schiefer oder Zink? Die Dachdecker unter den GUTEX-Partnern verarbeiten nichts lieber als das.

## Zügige Kostenschätzung

Sie liebäugeln mit dem Durio Fassaden-Dämmsystem? Dann wünschen Sie eine zügige und zuverlässige Kostenschätzung, um sich abschließend vom Preis-Leistungs-Verhältnis überzeugen zu können. Damit Ihr GUTEX-Partner diese Schätzung bereits kurzfristig nach seinem ersten Vor-Ort-Termin vornehmen kann, unterstützen wir ihn mit einer Kalkulationshilfe und einem Softwarepaket zur fotografischen Ermittlung von Aufmaßdaten.

## 5 Jahre Systemgewährleistung

Auf das Durio Fassaden-Dämmsystem erhalten Sie eine fünfjährige Gewährleistung, wenn es als geschlossenes System ausgeführt wird – inklusive Durio Thermowall, Durio Putz, Durio Fassadenfarbe und GUTEX Isoliergrund – und unser Außendienst Ihr Objekt vor Baubeginn in Augenschein genommen und einer Ausweitung der Gewährleistung auf fünf Jahre zugestimmt hat. Diese Gewährleistung gilt nicht nur für das System als solches, sondern auch speziell in Bezug auf einen möglichen Algen- und Pilzbefall.



## Holen Sie sich den *Schwarzwald ins Haus*

Im Schwarzwald kennt GUTEX fast jeden Baum. Denn für unsere Holzfaserdämmprodukte verwenden wir ausschließlich Tannen- und Fichtenholz aus nachhaltiger, heimischer Forstwirtschaft. Dieses Holz verarbeiten wir in Waldshut-Tiengen nach umweltschonenden Standards. Das Ergebnis sind natürliche Dämmstoffe, die zu gesunden und behaglichen Lebensräumen beitragen – geschaffen im Einklang mit Natur und Umwelt. Eingesetzt werden diese in Neubau und Altbau – als Fassadendämmung, Wanddämmung für die hinterlüftete Fassade, Aufdach- und/oder Gefachdämmung plus Unterdeckung im Dach, Dämmung von Geschossdecken, Innendämmung der Außenwand, Dämmung der Installationsebene, Trittschalldämmung für Fußböden und als schalldämmende Unterlage für Parkett und Laminat.

Die Verbindung von besten heimischen Rohstoffen, Tradition und Innovation, Präzision und Partnerschaft mit dem Handel und Fachhandwerk hat uns zum Innovations-, Qualitäts- und Marktführer in Deutschland gemacht.

